

a D D i C T u S

Carcere, dipendenze patologiche e farmaci: un rapporto problematico

**CENTRO CONGRESSI EATALY VERONA
28 FEBBRAIO 2025**

Responsabili Scientifici:

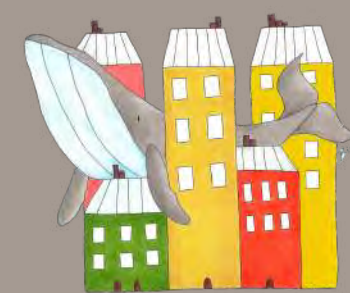
Fabio Lugoboni (AOUI-Verona), Camillo Smacchia (AULSS 9 Scaligera)



PROGRAMMA

Venerdì 28 febbraio 2025

Razionale scientifico



Carcere, dipendenze patologiche e farmaci: un rapporto problematico

Il carcere è un microcosmo che presenta, dal punto di vista di chi si occupa di salute, molti aspetti peculiari di non facile approccio e soluzione.

La relativamente recente disposizione che assegna la salute nei carceri italiani, sia fisica che mentale, alle dipendenze del Ministero della Salute e non più a quello della Giustizia, ha rivoluzionato l'approccio ai vari problemi sanitari dei detenuti, sia nelle case circondariali che negli istituti di pena.

La fortissima presenza di detenuti con problemi di dipendenze patologiche, collaterali o centrali rispetto ai crimini commessi, pone il corretto uso di farmaci, alcuni con potenzialità d'abuso non indifferenti, al centro di un più vasto sguardo sulla salute in carcere, partendo dall'antico precetto ippocratico *primum non nocere*.

Alcuni aspetti diagnostici, come i disturbi del neurosviluppo, sono ingiustamente misconosciuti o trascurati in favore di più generici "disturbi di personalità" che, a differenza dei primi, non hanno riconosciute terapie specifiche.

Il rationale di questo convegno nazionale, di libero accesso ed indirizzato a tutte le figure professionali sanitarie e non sponsorizzato da case farmaceutiche, è focalizzare sui farmaci da porre a maggior attenzione o da evitare nelle carceri, magari puntando su farmaci più sicuri per la salute dei detenuti, piuttosto che rispondere a logiche di contenimento o di maggior controllo.

Venerdì 28 febbraio 2025

ECM (tutte le figure professionali sanitarie)

Carcere, dipendenze patologiche e farmaci: un rapporto problematico



8:30 – 9:00 Iscrizione

09:00 - 09:15 Saluti Autorità e presentazione della giornata

Sessione mattutina

Moderatori: [Camillo Smacchia](#), [Carlo Poggi](#)

09:15 - 09:45 Carcere e DUS. I Dati. [Raimondo Pavarin](#)

09:45 - 10:10 Quali farmaci hanno potenzialità di misuse e perché [Fabrizio Schifano](#)

10:10 - 10:35 Inquadramento psichiatrico in carcere; gli elementi da considerare
[Livio Dalla Verde](#)

10:35 - 11:00 Farmacoterapia in carcere: istruzioni per l'uso [Stefano Tolio](#)

11:00 - 11:25 Le benzodiazepine. Rischi e raccomandazioni [Fabio Lugoboni](#)

11:25 - 11:50 ADHD e carcere. Abbiamo dei dati italiani? [Enrico Capuzzi](#)

11:50 - 12:15 Alcol in carcere [Valeria Zavan](#)

12:15 - 12:50 Discussione sui contenuti della mattina.

Discussant: [Giuseppe Imperadore](#)

12:50 - 14:00 Pausa pranzo

Sessione pomeridiana

Moderatori: [Camillo Smacchia](#), [Valeria Zavan](#)

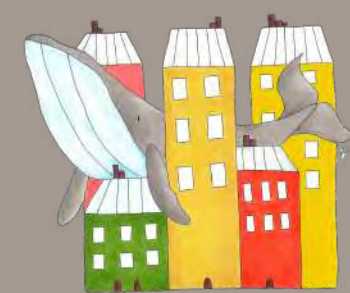
14:00 - 14:25 Terapie agoniste oppioidi in carcere [Enrico Frozzi](#), [Alessandra Zambelli](#)

14:25 - 14:50 Carcere e suicidio [Giovanni Carollo](#)

Venerdì 28 febbraio 2025

ECM (tutte le figure professionali sanitarie)

Carcere, dipendenze patologiche e farmaci: un rapporto problematico



14:50 - 15:15 Differenze e bisogni di genere in regime di detenzione

[Anna Paola Lacatena](#)

15:15 - 16:50 Tavola rotonda. È possibile migliorare la qualità della vita in carcere?

Discussants: [Stefano Tolio](#) e [don Carlo Vinco](#)

- "Noi e Loro": Alcune considerazioni sulla pervasività emotiva e valutante dell'ambito penitenziario [Pietro Buffa](#)
- Carcere o programma terapeutico; un protocollo operativo per consumatori di sostanze [Francesco Scopelliti](#)
- Fumo in carcere [Fabio Lugoboni](#)
- Custodia e vivibilità. E' possibile una diversa architettura carceraria? [Cesare Burdese](#)

16:50 - 17:30 Discussione

17:30 Conclusione dei lavori

Apertura questionario ECM online



Pietro Buffa, Torino

Cesare Burdese, Torino

Enrico Capuzzi, Monza

Giovanni Benito Carollo, Breganze (VI)

Livio Dalla Verde, Vicenza

Enrico Frozzi, Ferrara

Giuseppe Imperadore, Verona

Anna Paola Lacatena, Taranto

Fabio Lugoboni, Verona

Raimondo Pavarin, Bologna

Carlo Poggi, Verona

Fabrizio Schifano, UK

Francesco Scopelliti, Milano

Camillo Smacchia, Verona

Stefano Tolio, Vicenza

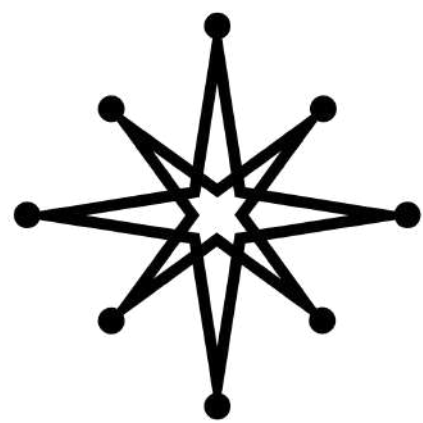
Carlo Vinco, Verona

Alessandra Zambelli, Ferrara

Valeria Zavan, Padova

Iscrizioni, Segreteria & Provider

Carcere, dipendenze patologiche e farmaci: un rapporto problematico



a D D i C T u S

Per la partecipazione registrati su:

<https://forms.gle/KumGrKzzpopsN1E78>

oppure scansiona il QR-CODE

ISCRIZIONI



E20 ID PROVIDER ECM 410

Via Antonio Cecchi 4/7 - 16129 Genova
Tel 010 5960362 - P.IVA 01236330997
corsi@e20srl.com

Si rende noto che ai fini dell'acquisizione dei crediti formativi ECM è obbligatorio: aver preso parte all'intero evento formativo accreditato ECM.

Aver compilato la documentazione in ogni sua parte; aver superato il questionario di valutazione ECM (score di superamento almeno il 75%).

Il partecipante è tenuto inoltre a rispettare l'obbligo di reclutamento diretto fino ad un massimo di 1/3 dei crediti formativi ricondotti al triennio di riferimento (2023-2025).

ID EVENTO: 441968

N° 5.5 Crediti ECM

Destinatari dell'attività formativa:

L'evento ECM è rivolto a tutte le professioni sanitarie

SEGRETARIA ORGANIZZATIVA



di **Renbel Travel srl**

Via Valpolicella, 1 - 37124 Verona

Tel. 045 7701150

eventi@renbelgroup.it

www.meeting-eventi.com

